

かなで

小規模多機能型居宅介護施設
 時間の移
 〒520-2153
 滋賀県大津市一里山6丁目
 5番10号
 TEL 077-547-4500
 Fax 077-547-4501

10月は台風や雨が続き大変でしたね・・・
 気が付くと木々の紅葉が始まっており、利用者様は送迎時に
 車内で紅葉の鑑賞を楽しまれています。
 秦の近くには紅葉が綺麗に見られるスポットがたくさんあるので
 これから楽しみです！



神無月



10月の壁画は、紅葉です。
 遠くに五重塔が見えています。
 これは奈良かな？今年も紅葉見に行きたいな
 などとお話ししながら制作されました(*~*)
 紅葉は障子紙に水性ペンで線を引き、霧吹きでほかしました。
 程よくムラができてとても綺麗に仕上がりました♪



文化祭の出品作品です！！
 厚紙とフェルトを使って
 立体的なもみじの壁掛けを作りました。
 背景の布もかわいらしいです♡

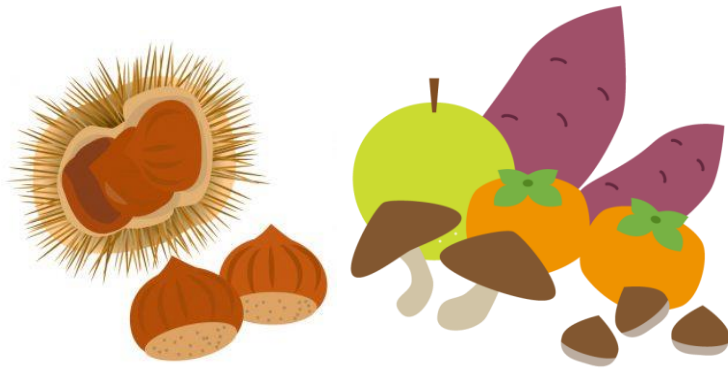


制作レクにも疲れて他の
 事したいなあ
 ということで...
 どら焼きを作りました！！
 あんこたっぷりスペシャルどら焼きです(0)



リンゴの置き飾りです！
 毛糸でポンポンを作るの
 は皆さんとても上手です。
 真ん丸にカットしてかわ
 いくリンゴに仕上げてくださいました♡

霜月



12月のカレンダーを作りました。
クリスマスリースはお花紙をねじって貼っています。
カレンダーにもカラフルに色を塗っていただきました。
もう正月か～また歳とるなあ。
100歳まで生きたいなあ
とお話しされていました。

おやつレクはカスタードパフェです！
フルーツやカスタードを盛り付けて
大好評でした♡



中学生が職業体験に来てくれました！
天気が良かったので公園へ散歩に行きました。
イチョウが綺麗に色づいており、利用者様にもとても喜んで頂けました。



何を作っているのでしょうか
怖いお面ですね・・・
これからのイベントに向けて
の制作かな？



10月は台風や雨が続いていましたが、雨の日も風の日も毎日休まずに奏に来て頂き、ありがとうございます(*^_^*)こんな時こそみんなで集まっておしゃべりをしたり、笑顔でいられる場所があるのは心強いですよね。奏に元気で通い続けることを人生の目標にしていると話しして下さるご利用者様もおられ、私たちも嬉しく思っています。来週からは、夕照庵へ紅葉を見てお茶を飲みに行くという外出レクを予定しています。丁度見ごろになりそうなので楽しみです！！

さて、今年の奏通信は今回で最後になります。2ヶ月に1度ですが、ご愛読いただきありがとうございました！

来年もまた引き続きよろしくお願ひ致します。よいお年をお過ごしください(〇)